



Lovia

アシーナの青い筆

ラヴィア



Love+Art=Lovia (ラヴィア)。

ラヴィア筆はその全てにこだわりをもって作られています。

熟練した職人が、3種のナイロン原毛にハサミでカットすることなく、毛先を整えて最高のまとまりに仕上げています。自然毛の持つ毛の性質全てを再現した穂先は、絵具の含みが良く世界中のペインターから絶賛されています。

耐久性の高いステンレス金具、無鉛塗装のバランスの良い軸は、さらに描き味を高めます。全てが選び抜かれたアシーナのブランドの最高峰、それがラヴィアです。

e-Lovia

イーラヴィア



細密描写、細い線などを描くために、開発されたラヴィアの新次元の筆です。驚きの金具の短さ、疲れを感じさせない太目の軸があなたの感性をサポートします。全てが計算された安定感ある描き味を是非体感してみませんか！

Lovia basic



ビギナーレベルの方にお薦めのコストパフォーマンスの高い筆です。ラヴィアの描き味、品質の高さを保ちながら、軸の塗装やパッケージコストを抑えました。手軽な価格のラヴィアベーシック筆でペイントを楽しんでみませんか！

A*GE

ドライブラシのための筆、アーージュ



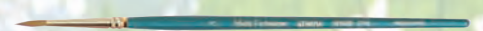
ハイライトやぼかしを表現するには欠かせないテクニック、ドライブラシ。その技法に最適なのがアーージュ筆です。いつでも同じコンディションで、簡単に、スピーディにドライブラシを入れることができます。その秘密は上質の豚毛だけが出せる筆のコシにあります。丈夫に作られていますので、ゴシゴシしても痛みにくいアーージュはアシーナ筆のベストセラーです。

Sideloading



サイドローディングはトルペイントには欠かせないテクニックです。それを簡単に表現できるように作られた不思議な筆です。秘密はこの毛先、通常のフラット筆と異なり、グラデーションが出やすいような独特な毛質にあります。ビギナーの方でも、ベテランの方でも、美しいグラデーションを作り出せる驚きの筆です。

上質のスタンダード Mrs.Sable



1本1本熟練した職人の手で仕上げられたミセスセーブルは、セーブルの中でも最高級のコリンスキー毛を使っています。そのしなやかさ、筆のコシ、絵具の含み具合、なめらかな描き心地は他の筆では味わうことはできません。アクリル絵具でも、油絵具でも使うことができます。

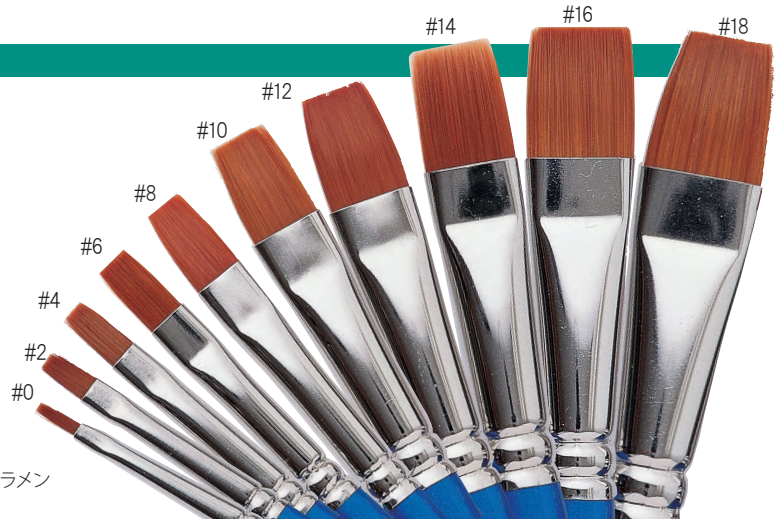
ラヴィア フラット 7000シリーズ

使われる頻度の最も高い筆です。面塗り、サイドローディング、ダブルローディング等、基本ストロークを支えます。シェダー、シェイダーとも言います。

号数	穂幅×穂丈	商品コード	価格(税別)
#0	0.3×0.5cm	DA1070-0000	¥440
#2	0.4×0.7cm	DA1070-0002	¥470
#4	0.5×0.9cm	DA1070-0004	¥510
#6	0.7×1.0cm	DA1070-0006	¥560
#8	0.8×1.2cm	DA1070-0008	¥660
#10	1.0×1.3cm	DA1070-0010	¥770
#12	1.1×1.5cm	DA1070-0012	¥860
#14	1.3×1.6cm	DA1070-0014	¥1,030
#16	1.4×1.7cm	DA1070-0016	¥1,160
#18	1.6×1.8cm	DA1070-0018	¥1,340



島真尚美
フラット #6・#12…シクラメン



ラヴィア スクエアシェダー 7050シリーズ

スクエアシェダーは毛が短いので、はっきりくっきりとしたサイドローディングが表現できます。バラの花びらなどの短くコンパクトなストロークで明暗をはっきりさせたい場合などに最適。また、穂先を横にスライドさせて細いラインを描くチズルストロークにも適しています。

号数	穂幅×穂丈	商品コード	価格(税別)
#2	0.4×0.5cm	DA1070-5002	¥540
#4	0.5×0.5cm	DA1070-5004	¥590
#6	0.7×0.6cm	DA1070-5006	¥650
#8	0.8×0.8cm	DA1070-5008	¥780
#10	1.0×0.9cm	DA1070-5010	¥870



ラヴィア 大平 7100シリーズ

十分な幅をもった平筆で、地塗りや、大きな作品を描く時に使います。塗りむらがなく、幅の広いサイドローディングやダブルローディングが美しいグラデーションに仕上がります。グレース、スカイウォッシュとも言います。

サイズ	穂幅×穂丈	商品コード	価格(税別)
3/4インチ	2.0×2.1cm	DA1071-0043	¥1,200
1インチ	2.5×2.5cm	DA1071-0001	¥1,800
1-1/2インチ	4.0×3.7cm	DA1071-0121	¥2,800



ラヴィア ベント筆 7130シリーズ

筆の先端を曲げるにより、ボックスのスミなどを格段に塗りやすした、画期的な「曲ってる筆」です。



サイズ	穂幅×穂丈	商品コード	価格(税別)
3/4インチ	2×2.1cm	DA1071-3043	¥1,300

ラヴィア ラウンド 7200シリーズ

カンマストロークやSストローク等のトールペインティングの基本ストロークに使われます。穂先のまとまりがよいので細部の描き込みにも適しています。

号数	直径×穂丈	商品コード	価格(税別)
#000	0.2×0.6cm	DA1072-0030	¥440
#0	0.2×0.8cm	DA1072-0000	¥440
#1	0.2×0.9cm	DA1072-0001	¥490
#2	0.2×1.2cm	DA1072-0002	¥510
#3	0.3×1.3cm	DA1072-0003	¥520
#4	0.3×1.5cm	DA1072-0004	¥560
#5	0.4×1.6cm	DA1072-0005	¥650
#6	0.4×1.8cm	DA1072-0006	¥690
#8	0.5×2.2cm	DA1072-0008	¥900



藤井幸枝

ラヴィア カンマストローク 7250シリーズ

カンマストローク専用の筆をアシーナが世界で初めて開発しました。初心者の方でも簡単にきれいなカンマストロークを描くことができます。



▲カンマストローク筆…カンマの頭が尖ることなく、きれいに丸くなります。



▲従来のラウンド筆…筆をぼんと置いたとき、カンマの頭の部分が尖ってしまうことがあります。



カンマストローク



荒木雪乃

号数	直径×穂丈	商品コード	価格(税別)
#1	0.2×0.9cm	DA1072-5001	¥560
#2	0.2×1.2cm	DA1072-5002	¥600
#3	0.3×1.3cm	DA1072-5003	¥640
#4	0.3×1.5cm	DA1072-5004	¥680
#6	0.4×1.8cm	DA1072-5006	¥780



ベント筆…下地塗り
フラット #6…ぶどうの実
フラット #12・#14…葉
カンマストローク #3…つる・葉・どんぐり
ラウンド #3・#5…きのこ
スタイラス…ハイライト

ラヴィア スクリプト 7300シリーズ

細長い線を美しく続けて描くことができます。植物のつるなどのスクロール(渦巻き)を描くのに使います。同じサイズ(号)では最も穂丈の長い筆です。スクリプトライナーとも言います。



Rika

号数	直径×穂丈	商品コード	価格(税別)
#10/0	0.1×1.3cm	DA1073-0100	¥460
#5/0	0.1×1.6cm	DA1073-0050	¥460
#00	0.2×1.9cm	DA1073-0020	¥460
#0	0.2×2.0cm	DA1073-0000	¥460
#2	0.2×2.4cm	DA1073-0002	¥570



ラヴィア エクセライナー 7350シリーズ

アシーナが開発した新しい種類の筆で、ライナー筆とスクリプト筆の特長を合わせ持っています。スクロールを描くときにも筆先が跳ねず、自分の思い通りの生き生きとしたストロークを描くことができます。



柏谷秀子

号数	直径×穂丈	商品コード	価格(税別)
#10/0	0.1×1.0cm	DA1073-5100	¥470
#5/0	0.1×1.1cm	DA1073-5050	¥470
#00	0.2×1.3cm	DA1073-5020	¥470
#1	0.2×1.6cm	DA1073-5001	¥490



ラヴィア ライナー 7400シリーズ

その名前の通り、線(ライン)を描くのに適しています。
子供の目や小さな花びら、葉脈など細かな部分はこの筆で描きます。

号数	直径×穂丈	商品コード	価格(税別)
#10/0	0.1×0.8cm	DA1074-0100	¥460
#5/0	0.1×0.9cm	DA1074-0050	¥460
#00	0.2×1.0cm	DA1074-0020	¥460
#1	0.2×1.2cm	DA1074-0001	¥480
#2	0.2×1.3cm	DA1074-0002	¥540



ラヴィア フィルバート 7500シリーズ

平筆の先を丸くした様な形が特長で、その形を活かして花びらや葉を描くことができます。
また、柔らかいエッジのストロークやブレンドに使用します。

号数	穂幅×穂丈	商品コード	価格(税別)
#2	0.4×0.8cm	DA1075-0002	¥520
#4	0.5×1.0cm	DA1075-0004	¥620
#6	0.6×1.2cm	DA1075-0006	¥670
#8	0.7×1.4cm	DA1075-0008	¥860
#10	0.9×1.6cm	DA1075-0010	¥1,040
#12	1.0×1.9cm	DA1075-0012	¥1,280

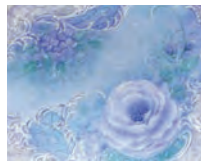


ラヴィア アンギュラー 7600シリーズ

平筆を斜めにカットしたような形が特長で、カーブストロークやフローティング(透明な色を薄く重ねるテクニック)に使います。
毛先の短いほうを支点に円を描くようにすると美しい扇形が描けるので、バラの花びらや、葉サークルを描くのに適しています。

アンギュラー 1/2インチ…バラのベース
アンギュラー 1/4インチ…リーフ
フィルバード #4・6・8・10…ストローク・小花

サイズ	穂幅×穂丈	商品コード	価格(税別)
1/8インチ	0.4×0.5cm	DA1076-0081	¥620
3/16インチ	0.6×0.7cm	DA1076-0163	¥700
1/4インチ	0.7×0.9cm	DA1076-0041	¥730
3/8インチ	1.0×1.2cm	DA1076-0083	¥820
1/2インチ	1.3×1.5cm	DA1076-0021	¥1,040
5/8インチ	1.7×2.1cm	DA1076-0085	¥1,200
3/4インチ	2.0×2.4cm	DA1076-0043	¥1,320



柏谷秀子



ラヴィア ファン 7700シリーズ

ふわふわとした自然な感じの筆跡が残せる扇形の筆です。
草むらや動物の毛並み、鳥の羽などを描くときに使います。スパッタリングもできます。

号数	穂幅×穂丈	商品コード	価格(税別)
#2	3.5×1.5cm	DA1077-0002	¥880



ラヴィア コーム 7800シリーズ

草、髪、動物の毛など、ライナー筆で何度も描いたようなはっきりとした筆跡を一度にたくさん残すときに使います。
また、この筆でチェックを描くと布目のような独特の模様ができます。
レイクとも言います。

サイズ	穂幅×穂丈	商品コード	価格(税別)
1/4インチ	0.7×1.1cm	DA1078-0041	¥960
1/2インチ	1.3×1.6cm	DA1078-0021	¥1,150
3/4インチ	2.0×2.1cm	DA1078-0043	¥1,600



大西かをり



ラヴィア フィルバートコム 7850シリーズ

草むらや、動物の毛など細い線を何本も一度に描くときに使うコム筆の穂先をフィルバート筆の様に丸くしました。普通のコム筆は全て同じ長さの毛になるのに対し、フィルバートコムは穂先が丸くなっているため、筆の角跡が出ることなく、より自然な動物の毛を描くことができます。フィルバートレイクとも言います。

フィルバートコム 1/4インチ・1/8インチ…毛
ラウンド #1・#2…目のベース
ライナー #10/0・ラウンド #1…目のハイライト



柏谷秀子



サイズ	穂幅×穂丈	商品コード	価格(税別)
1/8インチ	0.3×1.0cm	DA1078-5081	¥860
1/4インチ	0.7×1.5cm	DA1078-5041	¥960

ステンシル筆 8000シリーズ

適度なコシがある鹿毛と程よい弾力性を持つ豚毛の混毛がステンシルに最適な筆です。

ステンシル筆 #5…あじさいの花・ベース
アンギュラー 1/4インチ…あじさいの花びら
アンギュラー 1/2インチ…葉のグラデーション
フィルバード #6…葉(小)
アージュ ラウンド #2…じょうろのハイライト



大塚ゆみ



号数	直径×穂丈	商品コード	価格(税別)
#1	0.5×0.5cm	DA1080-0001	¥500
#2	0.7×0.7cm	DA1080-0002	¥560
#3	0.7×0.9cm	DA1080-0003	¥660
#4	0.8×1.1cm	DA1080-0004	¥800
#5	0.9×1.3cm	DA1080-0005	¥1,000

スティップル筆 オーバル 8400シリーズ

毛の絶妙なブレンドによって、スティップルに不可欠の毛先の広がりを守つことに成功！きれいなスティップルが簡単にできます。毛先が傷みにくくなりました。長い間、おろしたての描き心地でスティップルできます。

サイズ	穂幅×穂丈	商品コード	価格(税別)
1/8インチ	0.5×0.8cm	DA1084-0081	¥660
1/4インチ	0.7×1.1cm	DA1084-0041	¥840
3/8インチ	0.9×1.3cm	DA1084-0083	¥960
1/2インチ	1.3×1.6cm	DA1084-0021	¥1,360



スティップル筆 ラウンド 8410シリーズ

小さな花、小さな動物のハイライトやシェードもスティップルできます。

号数	直径×穂丈	商品コード	価格(税別)
#1	0.4×0.6cm	DA1084-1001	¥740

スティップル筆 アルファ筆 オーバル 8600シリーズ

スティップル筆の新シリーズです。新しい毛質に変わり、叩きごたえのあるつくりになりました。もちろん、従来のスティップル筆同様傷みにく、きれいなスティップルが簡単にできます。広い面へのスティップルや強めのタッチがお好みの方におすすめです。



サイズ	穂幅×穂丈	商品コード	価格(税別)
3/8インチ	0.9×1.3cm	DA1086-0083	¥1,070
1/2インチ	1.3×1.6cm	DA1086-0021	¥1,400

馬毛筆 モップ 9000シリーズ

柔らかい最高のポニーの毛を使用しています。繊細なぼかしを表現したい時に最適です。



号数	穂幅×穂丈	商品コード	価格(税別)
#00	0.3×0.6cm	DA1090-0020	¥720
#0	0.4×0.7cm	DA1090-0000	¥720
#1	0.4×0.8cm	DA1090-0001	¥750
#2	0.7×1.3cm	DA1090-0002	¥900
#3	0.9×1.7cm	DA1090-0003	¥1,000

山羊毛筆 モップ 9100シリーズ

ソフトでコシのある山羊毛のみを使用したモップ筆で、背景など、広い範囲をおおまかにぼかしたい時などに使います。水やリターダーで薄めた絵具を画面に塗ったあとに、そっと払うようにしてブレンドします。

また、ギルディング(箔貼り)の際に箔を押さえたり、余分な箔を取り除いたりするのに使います。

サイズ	穂幅×穂丈	商品コード	価格(税別)
1/2インチ	1.2×2.6cm	DA1091-0021	¥730
3/4インチ	2.0×3.2cm	DA1091-0043	¥1,040



e-ラヴィア フラット E7000シリーズ

使われる頻度の最も高い筆です。面塗り、サイドローディング、ダブルローディング等、基本ストロークを支えます。シェダー、シェイダーとも言います。

号数	穂幅×穂丈	商品コード	価格(税別)
#0	0.3×0.5cm	DA4070-0000	¥470
#2	0.4×0.7cm	DA4070-0002	¥530



e-ラヴィア ラウンド E7200シリーズ

カンマストロークやSストローク等のツールペインティングの基本ストロークに使われます。穂先のまとまりがよいので細部の描き込みにも適しています。

号数	直径×穂丈	商品コード	価格(税別)
#000	0.2×0.6cm	DA4072-0030	¥470
#0	0.2×0.8cm	DA4072-0000	¥470
#1	0.2×0.9cm	DA4072-0001	¥520
#2	0.2×1.2cm	DA4072-0002	¥550



e-ラヴィア スクリプト E7300シリーズ

細長い線を美しく続けて描くことができます。植物のつるなどのスクロール(渦巻き)を描くのに使います。同じサイズ(号)では最も穂丈の長い筆です。スクリプトライナーとも言います。

号数	直径×穂丈	商品コード	価格(税別)
#10/0	0.1×1.3cm	DA4073-0100	¥520



e-ラヴィア エクセライナー E7350シリーズ

ライナー筆とスクリプト筆の特長を合わせ持っています。スクロールを描くときにも筆先が跳ねず、自分の思い通りの生き生きとしたストロークを描くことができます。

号数	直径×穂丈	商品コード	価格(税別)
#10/0	0.1×1.0cm	DA4073-5100	¥520
#00	0.2×1.3cm	DA4073-5020	¥520



e-ラヴィア ライナー E7400シリーズ

その名前の通り線(ライン)を描くのに適しています。子供の目や小さな花びら、葉脈など細かな部分はこの筆で描きます。

号数	直径×穂丈	商品コード	価格(税別)
#10/0	0.1×0.8cm	DA4074-0100	¥480
#5/0	0.1×0.9cm	DA4074-0050	¥500
#00	0.2×1.0cm	DA4074-0020	¥520



山羊毛筆 モップ…空
フラット #12…
四角の周りのサイドローディング
コム …ボードの布目
フィルバート #4…ドット
ライナー #10/0…ステッチ

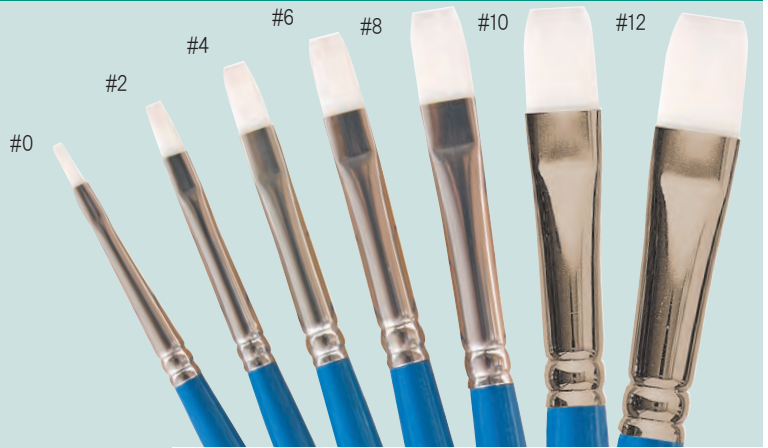


大西かをり

ラヴィアベーシック フラット B6000シリーズ

使われる頻度の最も高い筆です。面塗り、サイドローディング、ダブルローディング等、基本ストロークを支えます。シェダー、シェイダーともいいます。

号数	穂幅×穂丈	商品コード	価格(税別)
#0	0.3×0.5cm	DA5060-0000	¥350
#2	0.4×0.7cm	DA5060-0002	¥380
#4	0.5×0.9cm	DA5060-0004	¥430
#6	0.7×1.0cm	DA5060-0006	¥480
#8	0.8×1.2cm	DA5060-0008	¥540
#10	1.0×1.3cm	DA5060-0010	¥630
#12	1.1×1.5cm	DA5060-0012	¥720



ラヴィアベーシック 大平 B6100シリーズ

十分な幅をもった平筆で、地塗りや、大きな作品を描く時に使います。塗りむらがなく、幅の広いサイドローディングやダブルローディングが美しいグラデーションに仕上がります。グレース、スカイウォッシュともいいます。

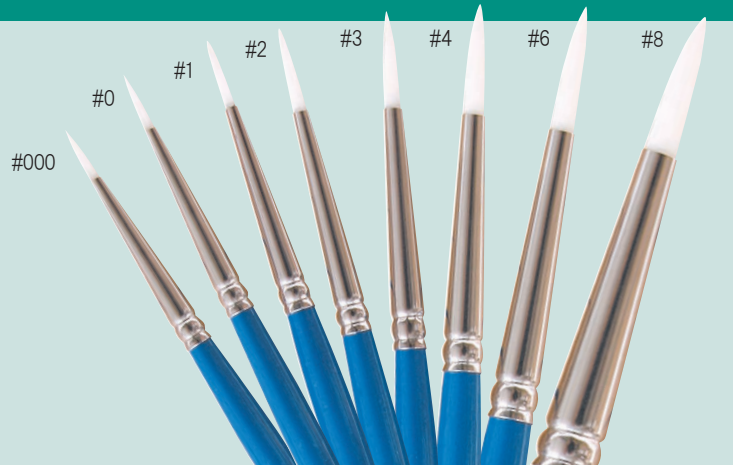
号数	穂丈×幅	商品コード	価格(税別)
3/4インチ	2.0×2.1cm	DA5061-0043	¥1,020
1インチ	2.5×2.5cm	DA5061-0001	¥1,600



ラヴィアベーシック ラウンド B6200シリーズ

カンマストロークやSストローク等のトゥールペインティングの基本ストロークに使われます。穂先のまとまりがよいので細部の描き込みにも適しています。

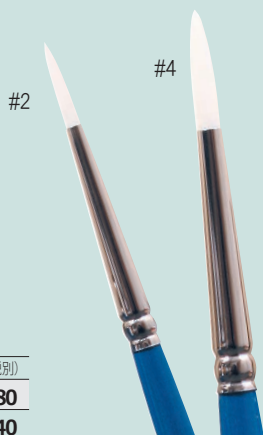
号数	直径×穂丈	商品コード	価格(税別)
#000	0.2×0.6cm	DA5062-0030	¥350
#0	0.2×0.8cm	DA5062-0000	¥350
#1	0.2×0.9cm	DA5062-0001	¥370
#2	0.2×1.2cm	DA5062-0002	¥400
#3	0.3×1.3cm	DA5062-0003	¥420
#4	0.3×1.5cm	DA5062-0004	¥450
#6	0.4×1.8cm	DA5062-0006	¥520
#8	0.5×2.2cm	DA5062-0008	¥710



ラヴィアベーシック カンマストローク B6250シリーズ

カンマストローク専用の筆です。初心者の方でも簡単にきれいなカンマストロークを描くことができます。

号数	直径×穂丈	商品コード	価格(税別)
#2	0.2×1.2cm	DA5062-5002	¥480
#4	0.3×1.5cm	DA5062-5004	¥540



ラヴィアベーシック ライナー B6400シリーズ

その名前の通り、線(ライン)を描くのに適しています。子供の目や小さな花びら、葉脈など細かな部分はこの筆で描きます。

号数	直径×穂丈	商品コード	価格(税別)
#10/0	0.1×0.8cm	DA5064-0100	¥350
#00	0.2×1.0cm	DA5064-0020	¥350
#1	0.2×1.2cm	DA5064-0001	¥350



Lovia basic 筆セット

ラヴィアベーシック フィルバート B6500シリーズ

平筆の先を丸くした様な形が特長で、その形を活かして花びらや葉を描くことができます。また、柔らかいエッジのストロークやブレンドに使用します。



号数	穂幅×穂丈	商品コード	価格(税別)
#2	0.4×0.8cm	DA5065-0002	¥410
#4	0.5×1.0cm	DA5065-0004	¥490
#6	0.6×1.2cm	DA5065-0006	¥540
#8	0.7×1.4cm	DA5065-0008	¥650

ラヴィアベーシック アンギュラー B6600シリーズ

平筆を斜めにカットしたような形が特長で、カーブストロークやフローティング(透明な色を薄く重ねるテクニック)に使用します。毛先の短いほうを支点に円を描くようにすると美しい扇形が描けるので、バラの花びらや、葉サークルを描くのに適しています。



サイズ	穂幅×穂丈	商品コード	価格(税別)
1/4インチ	0.7×0.9cm	DA5066-0041	¥490
3/8インチ	1.0×1.2cm	DA5066-0083	¥600
1/2インチ	1.3×1.5cm	DA5066-0021	¥790

ラヴィア 基本3本セット

よく使う3本をセットにしました。



セット内容	商品コード	価格(税別)
フラット#8 ラウンド#4 ライナー#00	DA1000-0000	¥1,640

ラヴィア 基本5本セット

よく使う5本をセットにしました。



セット内容	商品コード	価格(税別)
大平3/4インチ、フラット#8、ラウンド#4、スクリプト#2、ライナー#00	DA1000-0001	¥3,400

はじめてさん筆セット

地塗りのための大平、ベースを塗り分けるためのフラット、細かいところを描くためのスクリプトを揃えました。



セット内容	商品コード	価格(税別)
大平3/4インチ フラット#2、8、12 スクリプト#10/0	DA1000-0021	¥3,500

ラヴィア ベーシック フラット B6000 5本セット

よく使う5本をセットにしました。



セット内容	商品コード	価格(税別)
フラット#0、#2、#4、#6、#8	DA1000-1001	¥2,000

ラヴィア ベーシック 大平 B6100 2本セット

よく使う2本をセットにしました。



セット内容	商品コード	価格(税別)
大平3/4インチ、1インチ	DA1000-1002	¥2,500

ラヴィア ベーシック ラウンド B6200 5本セット

よく使う5本をセットにしました。



セット内容	商品コード	価格(税別)
ラウンド#0・#1、#2・#3・#4	DA1000-1003	¥1,880

ラヴィア ベーシック ライナー B6400 3本セット

よく使う3本をセットにしました。



セット内容	商品コード	価格(税別)
ライナー#10/0、#00・#1	DA1000-1004	¥980

ラヴィア ベーシック フィルバード B6500 4本セット

よく使う4本をセットにしました。



セット内容	商品コード	価格(税別)
フィルバード #2・#4・#6・#8	DA1000-1005	¥2,000

ラヴィア ベーシック アンギュラー B6600 2本セット

よく使う2本をセットにしました。

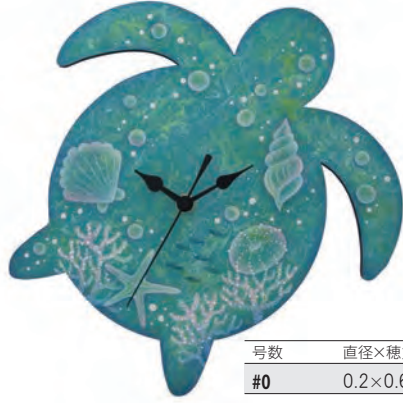


セット内容	商品コード	価格(税別)
アンギュラー 1/4インチ・3/8インチ	DA1000-1006	¥1,070

アージュ ラウンド 1200シリーズ

ドライブラシのために開発された筆です。豚毛でできているので適度に固く、長持ちします。尖った穂先で、細かい部分も繊細にぼかすことができます。

アンギュラー 1/4インチ・3/8インチ・
アージュラウンド #4…貝・ヒトデ・泡
ラウンド #2…珊瑚
スタイラス…ドット



かみやま裕子



号数	直径×穂丈	商品コード	価格(税別)
#0	0.2×0.6cm	EA4012-0000	¥470
#2	0.3×0.8cm	EA4012-0002	¥500
#4	0.5×1.2cm	EA4012-0004	¥580
#6	0.6×1.5cm	EA4012-0006	¥640
#8	0.8×1.9cm	EA4012-0008	¥870

サイドローディングフラット 7010シリーズ

サイドローディングのための筆、サイドローディング筆フラットシリーズです。なめらかな感触で美しいサイドローディングがきまります。また、筆の端まで絵具が染みわたらないので、きれいなグラデーションを保ちます。



号数	穂幅×穂丈	商品コード	価格(税別)
#2	0.3×0.6cm	DA1070-1002	¥460
#4	0.5×0.7cm	DA1070-1004	¥520
#6	0.6×0.9cm	DA1070-1006	¥580
#8	0.7×1.2cm	DA1070-1008	¥660
#10	0.9×1.3cm	DA1070-1010	¥760
#12	1.1×1.5cm	DA1070-1012	¥850

サイドローディング アンギュラー 7610シリーズ

サイドローディングのための筆、サイドローディング筆アンギュラーシリーズです。平筆を斜めにカットしたような形が特長で、毛先の短いほうを支点に円を描くようにすると美しい扇形が描けるので、バラの花びらなどを描くのに適しています。



サイズ	穂幅×穂丈	商品コード	価格(税別)
1/4インチ	0.7×0.9cm	DA1076-1041	¥690
3/8インチ	1.0×1.2cm	DA1076-1083	¥840
1/2インチ	1.3×1.5cm	DA1076-1021	¥980

ミセスセーブル マルチテクニック筆 5700シリーズ

マルチローディングをこれ1本で描けます。

ミセスセーブル マルチテクニック筆 #2…帽子のライナーワーク
ライナー #0.0…レース
フィルバート #4・#6…花(すみれ)・葉
アージュ ラウンド #4…花(粘土)の色彩・花(小)ベース
フィルバート #2…花(小)



平沢恵子



号数	直径×穂丈	商品コード	価格(税別)
#2	2.8×13.5mm	DA1057-0002	¥1,620
#3	3×1.3mm	DA1057-0003	¥2,120

筆のお手入れにはBBメディウムが便利です

BBイーザーペイントリムーバー

液を塗って数分から一晩おき、水で洗い流すだけの簡単なリムーバー。オイル、アクリル、水彩、どんな絵具でもメディウムでも落とすことができます。



BB筆クリン

アクリル絵具、油絵具、メディウム、ニス、インク等のついた筆を洗う洗浄液です。シンナー等の揮発する有害物質を全く含まない水溶性筆洗液で、濁ってしまっても繰り返し使え、経済的です。



容量	商品コード	価格(税別)
118ml	BA1240-5009	¥920

容量	商品コード	価格(税別)
118ml	BA1240-5021	¥500

阿部雅子ファブリック筆 *Decoupage*

アベマサコ 刷込刷毛

馬毛と豚毛をミックスし、丁度良い弾力に仕上げた刷込刷毛です。



阿部雅子



号数	穂幅×穂丈	商品コード	価格(税別)
5号	1.5×1.1cm	NA4047-1005	¥1,340
6号	2.0×1.6cm	NA4047-1004	¥1,500
8号	2.5×1.6cm	NA4047-1001	¥2,540

アベマサコ ステンシル

適度なコシのある鹿毛と程良い弾力を持つ豚毛をミックスし、丁度良い弾力に仕上げたステンシル筆です。



阿部雅子



号数	直径×穂丈	商品コード	価格(税別)
#1	0.5×0.5cm	NA4047-1101	¥660
#3	0.7×0.9cm	NA4047-1103	¥770
#5	0.9×1.3cm	NA4047-1105	¥1,080

アベマサコ ライナー

最高級ゴールデンタクロンを3種類使ったライナー筆。



号数	直径×穂丈	商品コード	価格(税別)
#5/0	0.1×0.9cm	NA4047-6005	¥400

デコパージュ 大平 2100シリーズ

十分な幅をもった平筆で、塗りむらがない。地塗りや、仕上げのメディウムを塗る時に使います。

3/4インチ

1インチ



デコパージュ作品

サイズ	穂幅×穂丈	商品コード	価格(税別)
3/4インチ	2.0×2.1cm	Q1021-0043	¥980
1インチ	2.5×2.5cm	Q1021-0001	¥1,580

筆セット

※写真は実物大ではありません。

阿部雅子 ファブリック筆4本セット

よく使う4本をセットにしました。



セット内容	商品コード	価格(税別)
アベマサコ 刷込刷毛8号 ステンシル#3、#5 ライナー#5/0	NA1000-0190	¥4,310

※実物大ではありません。

スポンジ

スポンジステンシルブラシ セット

きめの細かいぼかしができる便利なスポンジタイプのブラシです。ステンシルはもちろん、ふわふわの雲や雪、花の花心などが簡単に描けます。



10mm 4本セット
20mm 3本セット
30mm 2本セット

セット内容	サイズ	商品コード	価格(税別)
10mm4本	直径10~12mm	C1100-0463	¥240
20mm3本	直径18~20mm	C1100-0464	¥240
30mm2本	直径28~30mm	C1100-0465	¥240

スポンジブラシ

シーラー、バーニッシュ、下地の絵具を塗るときに使います。筆ムラが出にくいので初心者の方におすすめです。使い捨て感覚で使えます。



サイズ	商品コード	価格(税別)
小 幅2.5cm	DB1100-0022	¥100
中 幅4.5cm	DB1100-0023	¥180
大 幅7cm	DB1100-0024	¥220

スポンジローラー

ローラー幅25mmですので、小さな塗装面への仕様も可能です。



サイズ	商品コード	価格(税別)
25mm	G1100-0338	¥180

海綿

スポンジング、マーブライジング、ぼかし、ふき取りなど、ホームデコレーションのフォーフィニッシュ(疑似仕上げ)の技法には欠かせない道具です。弾力性に富み水分をよく吸収します。不規則な網状になっていますので、スポンジに比べると面白い模様やぼかしができます。

※天然のものなのでサイズ、キメに若干の差があります。

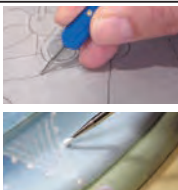


サイズ	商品コード	価格(税別)
直径5.0~6.0cm	DB1100-0035	¥320
直径6.7~7.8cm	DB1100-0036	¥620

スタイラス

アシーナ スタイラス P-1

ドットや下地を写すときに使うツールペインティングの必需品です。握りやすく、丈夫、そしてお求めやすい価格なので、長くご愛用いただけます。



サイズ	商品コード	価格(税別)
直径1.25mm、0.85mm	DB1100-0258	¥440

エンボススタイラス(小) E T S M

ドットや下地を写すときに使うツールペインティングの必需品です。軸が美しく、握りやすくて丈夫です。



サイズ	商品コード	価格(税別)
直径2mm、1mm	UC1807-1001	¥520

エンボススタイラス(大) E T L G

ドットやエンボスに使えます。大きなドットが打てます。軸が美しく、握りやすくて丈夫です。



サイズ	商品コード	価格(税別)
直径4.75mm、3.0mm	UC1807-1002	¥520

水入れ

ブラシタブ丸型

筆立てや、筆についた絵具を落とすのに便利な洗濯板付きの多機能水入れです。ふたは絵具やメディウムのパレットになります。



サイズ	商品コード	価格(税別)
直径16.5×高8.9cm	DB1100-0713	¥980

マルチピン(筆立て)

使いたい筆をさっとピックアップ。あなたのワーキングスペースを広げる頼もしい筆立てです。創作中にどんどん増えていく筆を50本以上立てて収納。細い筆も太い筆もOK! ※筆はついていません



サイズ	商品コード	価格(税別)
直径14.5×高13cm	DB1100-0010	¥1,000

ブラシウェル(筆入れ)

水入れと筆立て、持ち歩きケースの三役の、軽量でコンパクトな筆入れです。筆を立てた状態で20本以上収納。カチッとまるまる付きのフタは水入れにもなる優れたものです。 ※筆はついていません。



サイズ	商品コード	価格(税別)
直径8.3×高24.5cm	DB1100-0004	¥1,300

パレットナイフ

ブラペインティングナイフ1

手軽で使いやすいプラスチックのペインティングナイフです。 ※実際の商品は色が異なることがあります。



サイズ	商品コード	価格(税別)
長17cm	DB1100-0446	¥130

ブラペインティングナイフ4

手軽で使いやすいプラスチックのペインティングナイフです。 ※実際の商品は色が異なることがあります。



サイズ	商品コード	価格(税別)
長18.5cm	DB1100-0300	¥130

パレットナイフ ステンレス

ほどよいコシの強さを使い易いパレットナイフです。絵具やメディウムを混ぜたりパレットの上を掃除したりするのに便利です。 ※ステンレス製



長	金具部分サイズ	商品コード	価格(税別)
21cm	10.5cm	G1100-0026	¥540

ペインティングナイフ J-0

アメリカのツールペインターが一番多く使用しているペインティングナイフです。小型で使いやすく細かな表現が可能。絵具を塗ったりメディウムを混ぜたりする時にも重宝します。 ※ステンレス製



長	金具部分サイズ	商品コード	価格(税別)
18.5cm	5.5×1.4cm	G1100-0033	¥630

コーム

木目コーム

持ち手が外せて使いやすい、伸ばすだけで木のような模様を描ける木目を作るコームです。絵具が乾く前にロッキングさせながら手前に引くと、きれいな木目が仕上がります。ツールペイントやDIYに!



サイズ	商品コード	価格(税別)
木目幅: 7.5cm	F1100-0128	¥900

ブラシホルダー

ブラシホルダー ピンクゴールド

最大25本の収納が可能です。筆を入れて立てて使用もできます。ブラシが落ちない落下防止カバー付で、持ち運びにも大変便利。質感の高いフェイクレザーがオシャレに演出。ペイントも可能です。

素材
表裏とも
合成皮革

サイズ
開いたサイズ
幅28.5×縦25cm
三つ折り時
幅約10cm



種別	商品コード	価格(税別)
ブラシホルダーピンクゴールド	H1100-0728	¥3,300
ブラシホルダースペシャル筆10本セット	DA1000-1007	¥9,380

アブリー フラット 4000シリーズ

飾らずに基本に忠実に仕上げてあり、コストパフォーマンスの非常に高い筆です。水彩、アクリル、油彩などに適し、アート&クラフトの多用途に使えます。

1インチ



5/8インチ



1/2インチ



1/4インチ



号数	穂幅×穂丈	商品コード	価格(税別)
1/4インチ	0.5×1.2cm	EA4080-1041	¥140
1/2インチ	1.0×2.0cm	EA4080-1021	¥210
5/8インチ	1.2×2.2cm	EA4080-1085	¥270
1インチ	2.0×2.5cm	EA4080-1001	¥400

アブリー フラット セット

セット内容	商品コード	価格(税別)
1/4", 1/2", 5/8", 1"	EA1000-2001	¥980

ラヴィア筆物語

第一章・軸

筆の軸は良質の木を丁寧に削って作ります。その上に目止め剤を塗り、下地塗りをし、さらに何重にも安全な塗料を使って塗装を施し、仕上にラヴィアの刻印をシルク印刷して生まれます。

第二章・金具

筆の金具は丈夫で硬いステンレスからできています。メッキ処理をしていないので環境にも安全です。それをそれぞれの筆の種類やサイズに合うように正確に切り出します。

第三章・毛

ラヴィアのナイロン毛は太きを変えた3種類の毛の絶妙なブレンドで生まれます。混合比は筆の種類やサイズが変わっても同じ描き心地になるように調整しています。使用されているナイロン毛にもこだわりがあります。動物の毛のように先が細くなつていて、それを熟練した筆職人が手作業で毛先を揃えます。ハサミで切つて揃えることはありません。

第四章・組立

それぞれの部品が揃いました。さあ、やっと組立がはじまります。まず金具に筆の毛を入れ、水やオイルに溶けない接着剤で固めます。その後、軸と金具を結合してクリップ止めして終了です。軸と金具をまっすぐ取り付けるには相当の技術が必要です。最後に細部にわたり検品して、袋に入れてラヴィアが誕生します。



Lovia
アシーナの青い筆
ラヴィア

株式会社アシーナ 千葉県柏市柏5-8-5

TEL:04-7168-7100 FAX:04-7168-7200 URL <http://www.athena-inc.co.jp/>

アシーナ 検索

●価格が税別表示です。●このカタログに記載の商品は、価格、仕様等予告なしに変更する場合がありますので、あらかじめご了承ください。●印刷のため実際の色と異なることがあります。●価格は2018年10月現在 v.8